



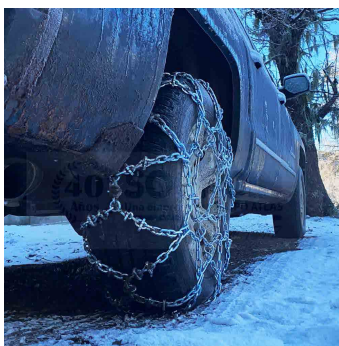
# CADENAS TIPO BIZCOCHO® CAMIONETAS



## DESCRIPCIÓN CADENAS BIZCOCHO® TND370

Las cadenas Tipo Bizcocho® o Rombo poseen muy buen agarre y excelente autolimpieza. Están construidas de elabones torcidos con rompehielos. Su uso es recomendado para trabajos sobre barro, nieve o hielo, como elemento de seguridad, útil para bajar y subir pendientes en terrenos resbaladizos.

Aplicable para uso en camionetas o camiones.



### NORMAS ASOCIADAS

- NACM TIRE CHAIN SPECIFICATIONS 92805
- ACHFC - 150226 V1.0



## ESPECIFICACIONES

Cod. Socadin	20101
N° Stock	Bizcocho 510 / TND370
Tipo Acero	Zincado, Cementado
Dureza Superficial	48 Rc
Espesor Eslabón [mm]	7.1
Peso Unitario [Kgs.]	17.25
Medidas Referenciales	13.6 R16 12.5 R20 11.2 R24 13 / 80 R20 12.00 R22.5 335 / 80 R20 295 / 80 R22.5 13 / 75 R22.5

Preparado por: <b>REPRESENTANTE GERENCIA</b>	Revisado por: <b>GERENTE PRODUCCIÓN Y OPERACIONES</b>	Revisado por: <b>GERENTE GENERAL</b>
---	--	---

### Casa Matriz Santiago

Salvador Gutiérrez 4539,  
Quinta Normal.  
Santiago de Chile  
+56 2 27733726  
ventas@socadin.cl

### Sucursal Copiapó

Panamericana Norte Km 5 811,  
Plaza Comercio Local 18  
Copiapó, Chile  
+569 99 650 600  
ventascopepato@socadin.cl



www.socadin.cl - www.socadinonline.cl

Código: ESPRO-101  
Fecha: 30/12/2021  
Versión: 04