



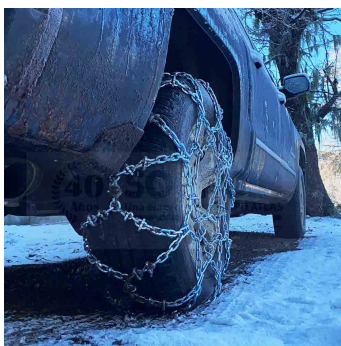
CADENAS TIPO BIZCOCHO® CAMIONETAS



DESCRIPCIÓN CADENAS BIZCOCHO® TND250

Las cadenas Tipo Bizcocho® o Rombo poseen muy buen agarre y excelente autolimpieza. Están construidas de elabones torcidos con rompehielos. Su uso es recomendado para trabajos sobre barro, nieve o hielo, como elemento de seguridad, útil para bajar y subir pendientes en terrenos resbaladizos.

Aplicable para uso en camionetas o camiones.



NORMAS ASOCIADAS

- NACM TIRE CHAIN SPECIFICATIONS 92805
- ACHFC - 150226 V1.0



ESPECIFICACIONES

Cod. Socadin	20102
N° Stock	Bizcocho 390 / TND250
Tipo Acero	Zincado, Cementado
Dureza Superficial	48 Rc
Espesor Eslabón [mm]	6
Peso Unitario [Kgs.]	12
Medidas Referenciales	9.00 R15 7.50 R15 7.00 R16 8.00 R17.5 205 / 75 R16 215 / 75 R17.5 265 / 70 R15 245 / 70 R16 255 / 65 R16

Preparado por: REPRESENTANTE GERENCIA	Revisado por: GERENTE PRODUCCIÓN Y OPERACIONES	Revisado por: GERENTE GENERAL
-----------------------------------------------------	--------------------------------------------------------------	---------------------------------------------

Casa Matriz Santiago

Salvador Gutiérrez 4539,
Quinta Normal.
Santiago de Chile
+56 2 27733726
ventas@socadin.cl

Sucursal Copiapó

Panamericana Norte Km 5 811,
Plaza Comercio Local 18
Copiapó, Chile
+569 99 650 600
ventascopeiapo@socadin.cl



www.socadin.cl - www.socadinonline.cl

Código: ESPRO-102
Fecha: 30/12/2021
Versión: 04