



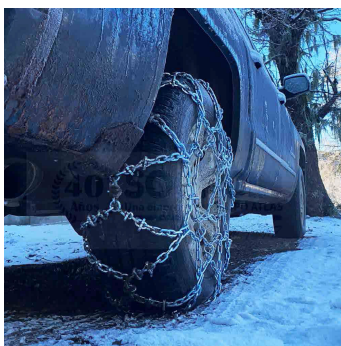
# CADENAS TIPO BIZCOCHO® CAMIONETAS



## DESCRIPCIÓN CADENAS BIZCOCHO® TND255

Las cadenas Tipo Bizcocho® o Rombo poseen muy buen agarre y excelente autolimpieza. Están construidas de elabones torcidos con rompehielos. Su uso es recomendado para trabajos sobre barro, nieve o hielo, como elemento de seguridad, útil para bajar y subir pendientes en terrenos resbaladizos.

Aplicable para uso en camionetas o camiones.



### NORMAS ASOCIADAS

- NACM TIRE CHAIN SPECIFICATIONS 92805
- ACHFC - 150226 V1.0



## ESPECIFICACIONES

Cod. Socadin	20103
N° Stock	Bizcocho 395 / TND255
Tipo Acero	Zincado, Cementado
Dureza Superficial	48 Rc
Espesor Eslabón [mm]	6
Peso Unitario [Kgs.]	12.4
Medidas Referenciales	31 x 10.5 R15 245 / 70 R16 255 / 70 R16 255 / 75 R15 265 / 75 R15 275 / 55 R17

Preparado por: <b>REPRESENTANTE GERENCIA</b>	Revisado por: <b>GERENTE PRODUCCIÓN Y OPERACIONES</b>	Revisado por: <b>GERENTE GENERAL</b>
---	--	---

### Casa Matriz Santiago

Salvador Gutiérrez 4539,  
Quinta Normal.  
Santiago de Chile  
+56 2 27733726  
ventas@socadin.cl

### Sucursal Copiapó

Panamericana Norte Km 5 811,  
Plaza Comercio Local 18  
Copiapó, Chile  
+569 99 650 600  
ventascopepato@socadin.cl



www.socadin.cl - www.socadinonline.cl

Código: ESPRO-103  
Fecha: 30/12/2021  
Versión: 04