



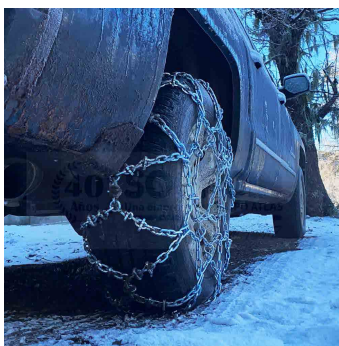
CADENAS TIPO BIZCOCHO® CAMIONETAS



DESCRIPCIÓN CADENAS BIZCOCHO® TND267

Las cadenas Tipo Bizcocho® o Rombo poseen muy buen agarre y excelente autolimpieza. Están construidas de elabones torcidos con rompehielos. Su uso es recomendado para trabajos sobre barro, nieve o hielo, como elemento de seguridad, útil para bajar y subir pendientes en terrenos resbaladizos.

Aplicable para uso en camionetas o camiones.



NORMAS ASOCIADAS

- NACM TIRE CHAIN SPECIFICATIONS 92805
- ACHFC - 150226 V1.0



ESPECIFICACIONES

Cod. Socadin	20106
N° Stock	Bizcocho 407 / TND267
Tipo Acero	Zincado, Cementado
Dureza Superficial	48 Rc
Espesor Eslabón [mm]	6
Peso Unitario [Kgs.]	13.15
Medidas Referenciales	32 x 11.5 R15 265 / 65 R18 265 / 70 R17 265 / 70 R17.5 265 / 70 R18 275 / 70 R16

Preparado por: REPRESENTANTE GERENCIA	Revisado por: GERENTE PRODUCCIÓN Y OPERACIONES	Revisado por: GERENTE GENERAL
---	--	---

Casa Matriz Santiago

Salvador Gutiérrez 4539,
Quinta Normal.
Santiago de Chile
+56 2 27733726
ventas@socadin.cl

Sucursal Copiapó

Panamericana Norte Km 5 811,
Plaza Comercio Local 18
Copiapó, Chile
+569 99 650 600
ventascopepato@socadin.cl



www.socadin.cl - www.socadinonline.cl

Código: ESPRO-107
Fecha: 30/12/2021
Versión: 04