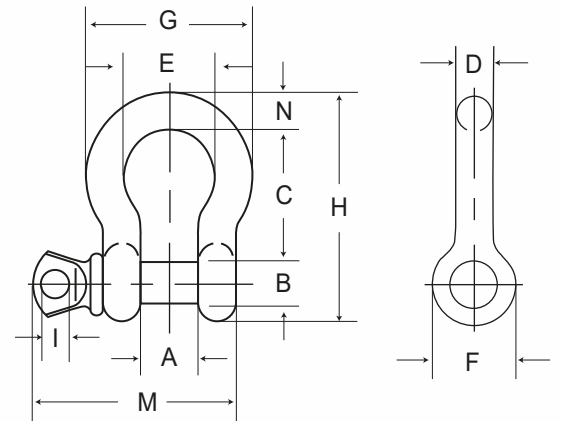




# GRILLETE LIRA PASADOR ROSCA

## ESPECIFICACIONES



Cod.	Plg.	WLL Ton.	Dimensiones [mm.]											Peso Kg.
			A	B	C	D	E	F	G	H	I	M	N	
JL008	5/16	3/4	13.5	9.65	31	7.85	21.3	19.1	37.3	53	5.6	42.2	7.85	0.09
JL010	3/8	1	16.8	11.2	36.6	9.65	26.2	23.1	45.2	63	6.35	51.5	9.65	0.14
JL013	1/2	2	20.6	16	47.8	12.7	33.3	30.2	58.5	83.5	9.65	68.5	12.7	0.33
JL016	5/8	3-1/4	26.9	19.1	60.5	16	42.9	38.1	74.5	106	11.2	85	17.5	0.62
JL020	3/4	4-3/4	31.8	22.4	71.5	19.1	51	46	89	126	12.7	101	20.6	1.07
JL022	7/8	6-1/2	36.6	25.4	84	22.4	58	53	102	148	12.7	114	24.6	1.64
JL025	1	8-1/2	42.9	28.7	95.5	25.4	68.5	60.5	119	167	14.2	129	26.9	2.28
JL029	1-1/8	9-1/2	46	31.8	108	29.5	74	68.5	131	190	16	142	31.8	3.36
JL032	1-1/4	12	51.5	35.1	119	32.8	92.5	76	146	210	17.5	156	35.1	4.31
JL035	1-3/8	13-1/2	57	38.1	133	36.1	92	84	162	233	19.1	174	38.1	6.14
JL038	1 1/2	17	60.5	41.4	146	39.1	98.5	92	175	254	20.6	187	41.1	7.8
JL051	2	35	82.5	57	197	53	146	122	253	348	31	263	61	20.4
JL064	2-1/2	55	105	70	267	69	184	145	327	453	35.1	330	79.5	38.9

\*Dimensiones y pesos aproximados

Preparado por: <b>REPRESENTANTE</b> GERENCIA	Revisado por: <b>GERENTE</b> PRODUCCIÓN Y OPERACIONES	Revisado por: <b>GERENTE</b> GENERAL
--	---	--

PRODUCTO CERTIFICADO

**SANTIAGO**  
Av. Miraflores 9440,  
Pudahuel.  
Santiago de Chile  
+56 2 27733726  
ventas@socadin.cl

**COPIAPÓ**  
Panamericana Norte 811,  
Plaza Comercio Local 18  
Copiapó, Chile  
+569 99 650 600  
ventascopiapo@socadin.cl

**ANTOFAGASTA**  
Av. Industrial N° 7280,  
Centronor Local 11  
Antofagasta, Chile  
+569 8917 0716  
ventasantofagasta@socadin.cl

**SOCADIN®**  
GRUPO ATLAS CHILE®

www.socadin.cl

Código: ESPRO-145  
Fecha: 18/11/2020  
Versión: 05