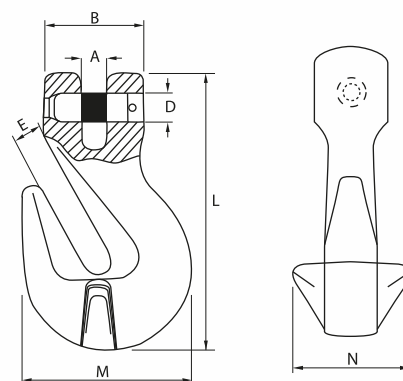




GANCHO ACORTADOR

ESPECIFICACIONES



CARACTERÍSTICAS

- Factor de seguridad 4:1
- Proceso de forjado en acero al carbono a altas temperaturas y acero de aleación.
- Templado y normalizado.
- Cumple o excede la norma ASME B30.10



Cod.	Conexión a cadena		Dimensiones [mm.]							WLL	Peso
	Mm.	Plg.	A	B	E	M	L	D	N	Ton.	Kg.
H0108	8	5/16	10	39	11	56	93	8.8	30	2.0	0.32
H0110	10	3/8	13	46	14	74	127	13	44.5	3.15	0.71
H0113	13	1/2	17	56	18	84	154	16.4	52.5	5.3	1.38
H0116	16	5/8	21.5	73.5	21	113	184	21.3	64	8.0	2.62
H0120	20	3/4	24	77	24	126.5	212	24.3	85	12.5	4.13
H0122	22	7/8	27	91	27	148	247	26.3	97.5	15.0	6.3

*Carga Aproximada de Trabajo

Preparado por:

REPRESENTANTE
GERENCIA

Revisado por:

GERENTE
PRODUCCIÓN Y OPERACIONES

Revisado por:

GERENTE
GENERAL

PRODUCTO CERTIFICADO

SANTIAGO

Av. Miraflores 9440,
Pudahuel.
Santiago de Chile
+56 2 27733726
ventas@socadin.cl

COPIAPÓ

Panamericana Norte 811,
Plaza Comercio Local 18
Copiapó, Chile
+569 99 650 600
ventascopiapo@socadin.cl

ANTOFAGASTA

Av. Industrial N° 7280,
Centronor Local 11
Antofagasta, Chile
+569 8917 0716
ventasantofagasta@socadin.cl

SOCADIN®
GRUPO ATLAS CHILE®

www.socadin.cl

Código: ESPRO-146
Fecha: 18/11/2020
Versión: 05