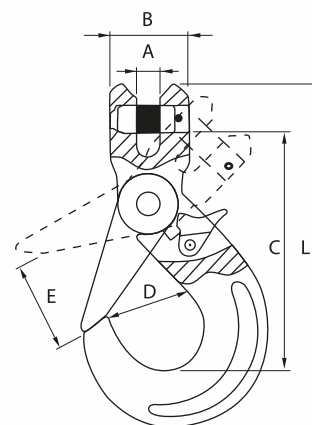




GANCHO AUTOBLOQUEO

ESPECIFICACIONES



CARACTERÍSTICAS

- Factor de seguridad 4:1
- Proceso de forjado en acero al carbono a altas temperaturas y acero de aleación.
- Templado y normalizado.
- Cumple o excede la norma ASME B30.10



Cod.	Conexión a cadena		Dimensiones [mm.]						WLL	Peso
	Mm.	Plg.	A	B	E	D	C	L	Ton.	Kg.
H0208	7-8	5/16	9.5	38.5	40	35.8	119.3	161.8	2.0	0.8
H0210	10	3/8	12.5	46	50	45	142	195	3.15	1.38
H0213	13	1/2	15	59	60	52.5	179	249	5.3	2.81
H0216	16	5/8	18.5	77	65	63.3	224.8	310	8.0	6
H0220	18-20	3/4	25	77	80	86	238.3	335	12.5	7.25
H0222	22	7/8	25	97.5	83	76	277	392	15.0	12.8
H0226	26	1	30	108	106	96	312	450	21.2	21.8
H0232	32	1-1/4	35	150	140	135	416	589.6	31.5	49.6

Preparado por:

REPRESENTANTE
GERENCIA

Revisado por:

GERENTE
PRODUCCIÓN Y OPERACIONES

Revisado por:

GERENTE
GENERAL

PRODUCTO CERTIFICADO

SANTIAGO

Av. Miraflores 9440,
Pudahuel.
Santiago de Chile
+56 2 27733726
ventas@socadin.cl

COPIAPÓ

Panamericana Norte 811,
Plaza Comercio Local 18
Copiapó, Chile
+569 99 650 600
ventascopiapo@socadin.cl

ANTOFAGASTA

Av. Industrial N° 7280,
Centronor Local 11
Antofagasta, Chile
+569 8917 0716
ventasantofagasta@socadin.cl

SOCADIN®
GRUPO ATLAS CHILE®

www.socadin.cl

Código: ESPRO-154
Fecha: 18/11/2020
Versión: 05