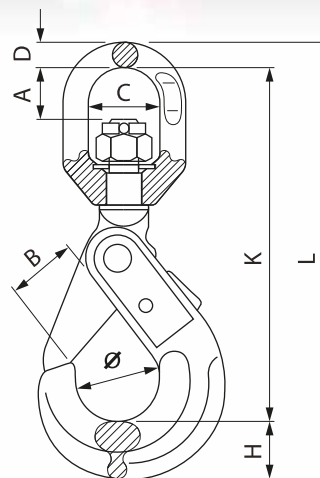




GANCHO GIRATORIO AUTOBLOQUEO

ESPECIFICACIONES



CARACTERÍSTICAS

- Factor de seguridad 4:1
- Proceso de forjado en acero al carbono a altas temperaturas y acero de aleación.
- Templado y normalizado.

Cod.	Conexión a cadena		Dimensiones [mm.]							WLL	Peso
	Mm.	Plg.	A	B	C	D	H	K	L	Ton.	Kg.
H0308	7-8	5/16	28	35	36	13	29	116	163	2.0	1.2
H0310	10	3/8	35.5	42	42	15.5	31	218	265	3.15	2
H0313	13	1/2	41	55	50	17	41	261	319	5.3	4.5
H0316	16	5/8	50	66	70	21.5	52	326	399	8.0	7.36

Preparado por:

REPRESENTANTE
GERENCIA

Revisado por:

GERENTE
PRODUCCIÓN Y OPERACIONES

Revisado por:

GERENTE
GENERAL

PRODUCTO CERTIFICADO

SANTIAGO

Av. Miraflores 9440,
Pudahuel.
Santiago de Chile
+56 2 27733726
ventas@socadin.cl

COPIAPÓ

Panamericana Norte 811,
Plaza Comercio Local 18
Copiapó, Chile
+569 99 650 600
ventascopiapo@socadin.cl

ANTOFAGASTA

Av. Industrial N° 7280,
Centronor Local 11
Antofagasta, Chile
+569 8917 0716
ventasantofagasta@socadin.cl

SOCADIN®
GRUPO ATLAS CHILE®

www.socadin.cl

Código: ESPRO-155
Fecha: 18/11/2020
Versión: 05