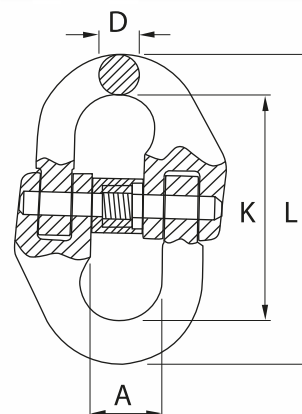




ESLABÓN CONECTOR

ESPECIFICACIONES



CARACTERÍSTICAS

- Factor de seguridad 4:1
- Proceso de forjado en acero al carbono a altas temperaturas y acero de aleación.
- Templado y normalizado.
- Cumple o excede la norma ASME B30.10



Cod.	Conexión a cadena		Dimensiones [mm.]				WLL	Peso
	Mm.	Plg.	A	L	K	D	Ton.	Kg.
JE008	8	5/16	20.5	79.5	60.5	8.5	2.0	0.16
JE010	10	3/8	26	90.5	68	11.5	3.15	0.30
JE013	13	1/2	30	117	87	15	5.3	0.65
JE016	16	5/8	35	148	108.4	19.8	8.0	1.15
JE020	20	3/4	41	167.5	121.5	24	12.5	2.1
JE022	22	7/8	49.5	193.5	141.5	26	15.0	2.87
JE026	26	1	57.5	220	158	30	21.2	4.5
JE032	32	1-1/4	67.5	281	205	37	31.5	8.21

*Carga Aproximada de Trabajo

Preparado por:

REPRESENTANTE
GERENCIA

Revisado por:

GERENTE
PRODUCCIÓN Y OPERACIONES

Revisado por:

GERENTE
GENERAL

PRODUCTO CERTIFICADO

SANTIAGO

Av. Miraflores 9440,
Pudahuel.
Santiago de Chile
+56 2 27733726
ventas@socadin.cl

COPIAPÓ

Panamericana Norte 811,
Plaza Comercio Local 18
Copiapó, Chile
+569 99 650 600
ventascopiapo@socadin.cl

ANTOFAGASTA

Av. Industrial N° 7280,
Centronor Local 11
Antofagasta, Chile
+569 8917 0716
ventasantofagasta@socadin.cl

SOCADIN®
GRUPO ATLAS CHILE®

www.socadin.cl

Código: ESPRO-167
Fecha: 18/11/2020
Versión: 05