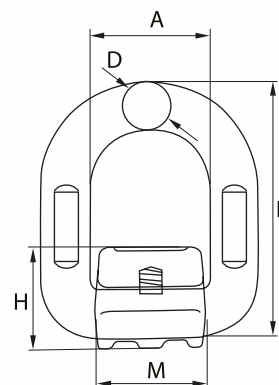




CÁNCAMO SOLDABLE



ESPECIFICACIONES



CARACTERÍSTICAS

- Factor de seguridad 4:1
- Proceso de forjado en acero al carbono a altas temperaturas y acero de aleación.
- Templado y normalizado.
- Cumple o excede la norma ASME B30.10
- La soldadura debe ser ejecutada bajo un soldador calificado.

Cod.	WLL	BL	Dimensiones [mm]					Peso
	Ton	Ton	A	B	D	M	H	Kg.
JC001	1.12	4.48	41	78.5	13	37	35	0.4
JC002	2	8	42	88	14	40	37	0.47
JC003	3.15	12.8	45	94	17	42.5	40	0.69
JC005	5.3	21.2	55	118	22	50	52	1.46
JC008	8	32	70	141	26.5	66.5	57	2.5
JC015	15	60	97	188	34	90	77	5.79

*Dimensiones y pesos aproximados

Preparado por:

REPRESENTANTE
GERENCIA

Revisado por:

GERENTE
PRODUCCIÓN Y OPERACIONES

Revisado por:

GERENTE
GENERAL

PRODUCTO CERTIFICADO

SANTIAGO

Av. Miraflores 9440,
Pudahuel.
Santiago de Chile
+56 2 27733726
ventas@socadin.cl

COPIAPÓ

Panamericana Norte 811,
Plaza Comercio Local 18
Copiapó, Chile
+569 99 650 600
ventascopiapo@socadin.cl

ANTOFAGASTA

Av. Industrial N° 7280,
Centronor Local 11
Antofagasta, Chile
+569 8917 0716
ventasantofagasta@socadin.cl

SOCADIN®
GRUPO ATLAS CHILE®

www.socadin.cl

Código: ESPRO-170
Fecha: 18/11/2020
Versión: 05